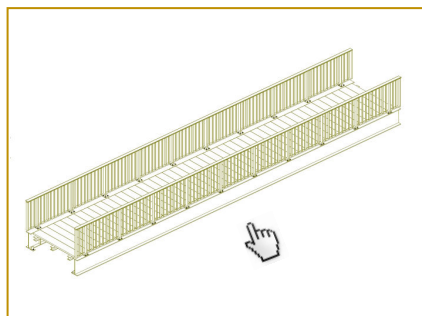


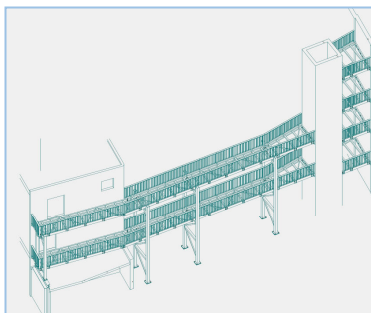
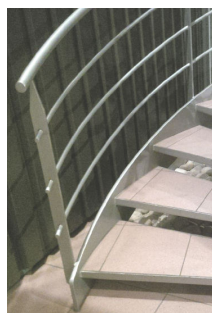
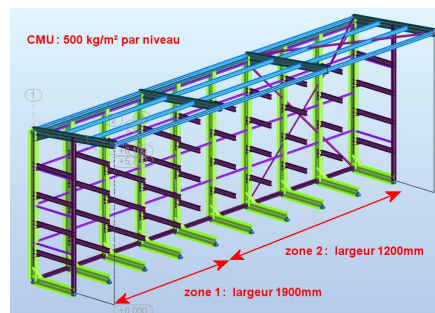
La particularité de notre entreprise est de disposer en interne d'un bureau d'étude pour le dimensionnement et la modélisation des structures, d'un atelier de fabrication complet pour le débitage et l'assemblage des ouvrages métalliques et des moyens d'intervention pour en assurer le montage.



Ces moyens peuvent aussi être mobilisés indépendamment des projets de constructions, pour la manutention de machines ou d'équipements lourds.

Nos équipes peuvent ainsi définir le type de matériel le plus adapté aux travaux à réaliser, en le choisissant dans notre parc.

En cas de besoin sur le chantier, les moyens standards utilisés peuvent être complétés par des moyens spécifiques, conçus en interne. Ces compléments tiennent notamment compte de l'environnement particulier de tel chantier ou des contraintes de planning de tel autre. Ils sont fabriqués, comme les ouvrages classiques, avec une étude préalable, basée sur une note de calcul pour vérifier la stabilité.



Dans le cas particulier d'accessoires de levage, un organisme externe valide la mise en service initiale de l'équipement, basée sur le dossier CE que nous préparons.

Notre savoir-faire vous garantit une réponse rapide et professionnelle face aux aléas des chantiers !

## **Nouvelle année !**

*La direction et le personnel de la société BARTHEL S.A.  
vous présentent leurs meilleurs vœux pour l'année 2017 !*

*Pierre Barthel,  
directeur général*

**BARTHEL S.A. – Ouvrages métalliques, levage, manutention, location de grue et nacelles**

52 rue de l'industrie, F-67160 WISSEMBOURG

Tel : +33 (0)3 88 54 19 90 - Fax : +33 (0)3 88 54 19 99

<http://www.barthel-constructions.fr> - [contact@barthel-constructions.fr](mailto:contact@barthel-constructions.fr)

