

Les voies de communication peuvent être modifiées ou adaptées, pour que la qualité de vie progresse au quotidien, au niveau de l'individu ou d'une région entière.

Les passerelles ont notamment pour but de sécuriser et de rendre plus agréables les trajets piétons.

Pour plus d'efficacité et moins de gêne sur la voie publique, nous choisissons souvent de les terminer en atelier et de les livrer prêtes à poser.

Sur chantier, il suffit de faire les derniers ajustements.



Aménagement des rives de l'Ornain à Gondrecourt-le-Château

Passerelle sur l'Andlau à Fegersheim (C.U. de Strasbourg)



Fabrication de vantaux de rechange de grand gabarit (13m x 7m) pour la Moselle canalisée (Voies Navigables de France)

Sur les canaux d'importance internationale, comme c'est le cas de la Moselle canalisée, il peut être utile de stocker des vantaux de portes d'écluse de rechange, à portée de grutage, prêts à être utilisés.

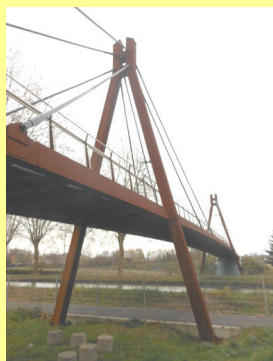
Il ne reste qu'à monter les accessoires (équerres d'appui et de rotation, joints d'étanchéité, etc.) avant de pouvoir les mettre en service.

En cas d'avarie (choc d'un bateau par exemple), on peut ainsi parer à toute immobilisation longue en remplaçant les portes dans des délais très courts.

En complément des cahiers des charges des travaux qui nous sont confiés, notre entreprise propose des solutions techniques et logistiques efficaces qui facilitent les travaux sur site.

La qualité de vie a aussi son importance pendant le chantier !

## Nouvelle année !



*La direction et le personnel de la société*

**BARTHEL S.A.**

*vous présentent leurs meilleurs vœux*

*pour l'année 2015 !*

Pierre Barthel, directeur



**BARTHEL S.A. – Ouvrages métalliques, levage, manutention, location de grue et nacelles**

52 rue de l'industrie, F-67160 WISSEMBOURG

Tel : +33 (0)3 88 54 19 90 - Fax : +33 (0)3 88 54 19 99

<http://www.barthel-constructions.fr> - [contact@barthel-constructions.fr](mailto:contact@barthel-constructions.fr)